



Zonenplan Siedlung

Genehmigung

August 2008

Massstab: 1:5'000
Planformat: 67/84

BERZ HAFNER + PARTNER AG
Raum Verkehr Umwelt
Flüelweg 10, Postfach 575, 3000 Bern 14
Telefon 031 388 60 60, Fax 031 388 60 69
E-Mail: info@berz-hafner.ch

Auftrag: 0612
Bearbeitung: RE/Jm/ml
Dokument: 0612_390_ZonenPlan.mxd

Legende

Festlegungen






Nutzungszonen

-  Wohnzone W2
-  Wohnzone W2^{rh}
-  Kernzone
-  Bestandeszone
-  Zone für öffentliche Nutzungen
-  Gewerbezone

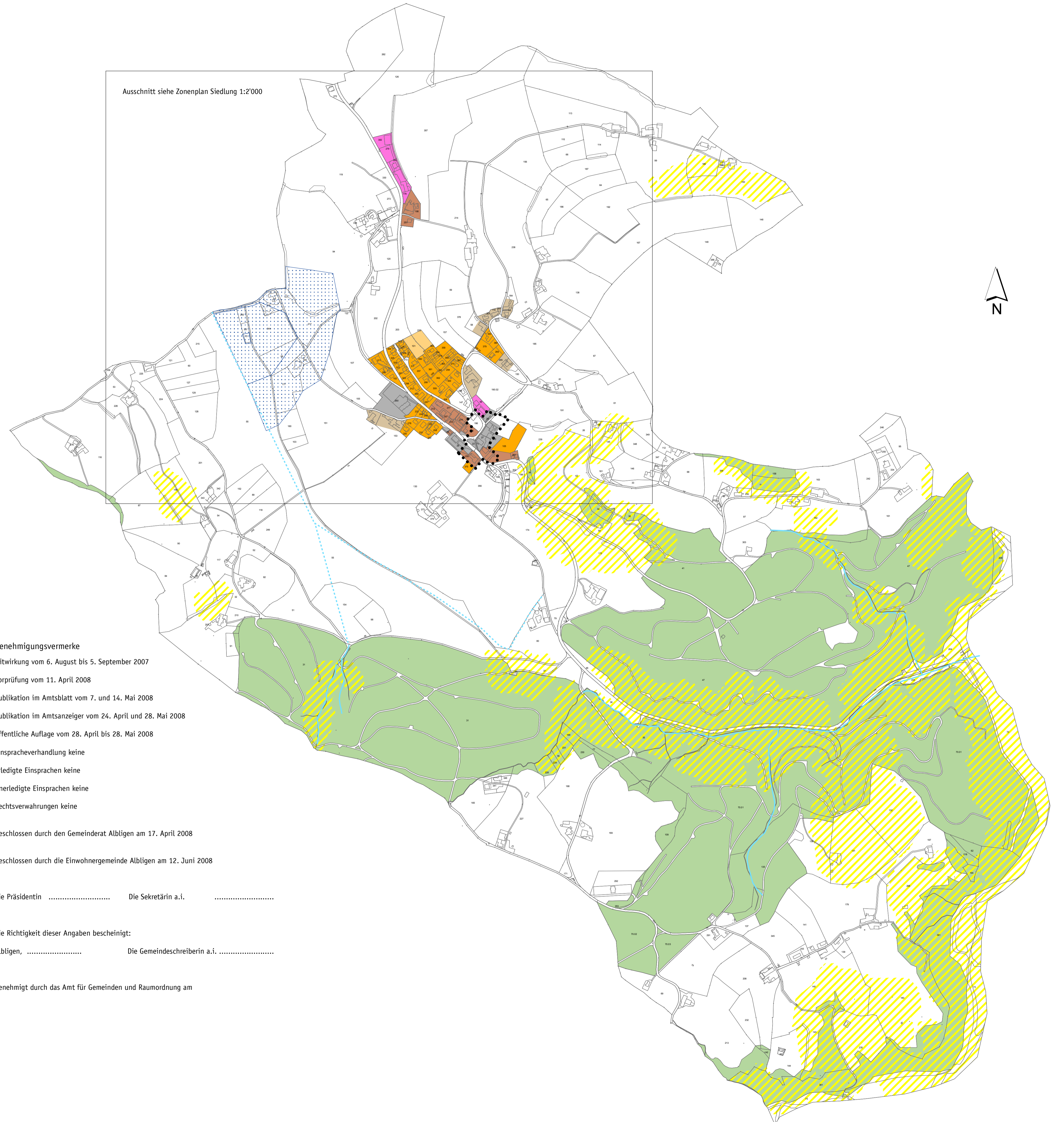
Überlagernder Schutzperimeter

-  Ortsbildschutzgebiet

Übergeordnetes Recht, Hinweise

-  Wald
-  Grundwasserschutzzone
-  Eingedoltes Fließgewässer
-  Offenes Fließgewässer
-  Gefahrengbiet mit nicht bestimmter Gefahrenstufe

Ausschnitt siehe Zonenplan Siedlung 1:2'000



Genehmigungsvermerke

Mitwirkung vom 6. August bis 5. September 2007

Vorprüfung vom 11. April 2008

Publikation im Amtsblatt vom 7. und 14. Mai 2008

Publikation im Amtsanzeiger vom 24. April und 28. Mai 2008

Öffentliche Auflage vom 28. April bis 28. Mai 2008

Einspracheverhandlung keine

Erledigte Einsprachen keine

Unerledigte Einsprachen keine

Rechtsverwarungen keine

Beschlossen durch den Gemeinderat Abligen am 17. April 2008

Beschlossen durch die Einwohnergemeinde Abligen am 12. Juni 2008

Die Präsidentin Die Sekretärin a.i.

Die Richtigkeit dieser Angaben bescheinigt:

Abligen, Die Gemeindeschreiberin a.i.

Genehmigt durch das Amt für Gemeinden und Raumordnung am