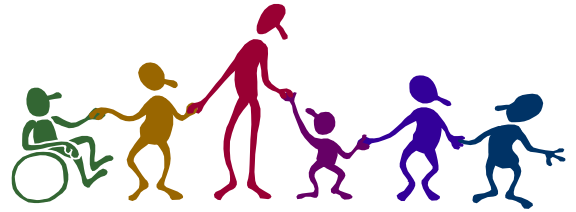


4-Stufen Modell

Interventionskaskade



Dieses kantonale Modell bezieht sich auf Situationen, in denen eine Lehrperson bei einem Kind einen besonderen Förderbedarf feststellt (Lernstörungen, Lernbehinderungen, Hochbegabung, ...).

1. Stufe, Lehrpersonen

Förderung in der Klasse durch die Regellehrperson im Rahmen des Unterrichts mittels innere Differenzierung

2. Stufe, Beizug der Eltern

Mithilfe der Eltern, Anleitung zu zusätzlicher Förderung, Aktivierung anderer Ressourcen

3. Stufe, Beizug der Speziallehrpersonen

Beizug der Lehrperson Spezialunterricht zur Beurteilung und Beratung:

- Direkte Anmeldung bei der Erziehungsberatung mit entsprechender Fragestellung oder Weiterweisung an eine andere Fachstelle
- Zeitlich befristete Kurzintervention (max. 12 Wochen) durch eine Lehrperson für Spezialunterricht

4. Stufe, Beizug Fachinstanz

Anmeldung für Spezialunterricht

- bei der Schulleitung IBEM bei leichten Lern- oder Entwicklungsauffälligkeiten
- bei der Erziehungsberatung bei schweren Störungen oder komplexen Situationen